

1.1

1.2

1.3

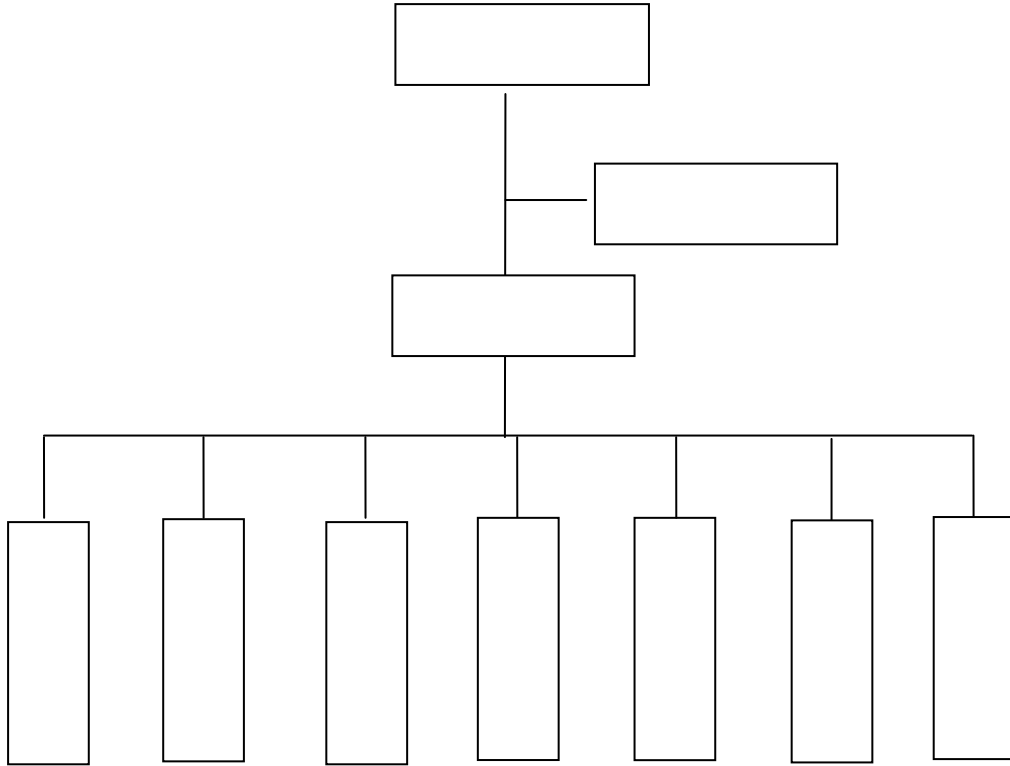
1.4

1.5

1.6

1.7

2.1



IOCS)(©!º ¿ Æ £L±oA Abu a

项目	管理指标	单位	2017	2018		
检 进 验 料	批次不良率%	目标	%	20.00%	9.00%	
		实绩	%	12.00%	8.00%	
工 序 质 量 控 制	内部异常问题 关闭率	目标	%	80%	85%	
		实绩	%	83.00%	86%	
	重 点 工 序 和 产 品 过 程 合 格 率	锁模	目标	%	90%	93%
			实绩	%	92%	94%
		机架	目标	%	85%	95%
			实绩	%	92%	95%
		射台	目标	%	90%	93%
			实绩	%	92%	94%
		喷漆	不良实绩	%	90%	93%
			废品实绩	%	92%	94%
		总装	目标	%	90%	93%
			实绩	%	92%	94%
		电气	目标	%	90%	93%
			实绩	%	92%	94%
		钣金	目标	%	90%	93%
			实绩	%	92%	94%
调试	目标	%	95%	98%		
	实绩	%	98%	98%		
顾客抱怨	投诉次数	目标	次数	12	12	
		实绩	次数	13	12	
顾客退货	退货PPM	目标	台	0	0	
		实绩	台	0	0	
产品交付	交付不良 PPM	目标	台	1	1	
		实绩	台	0	0	

3.1

3.2

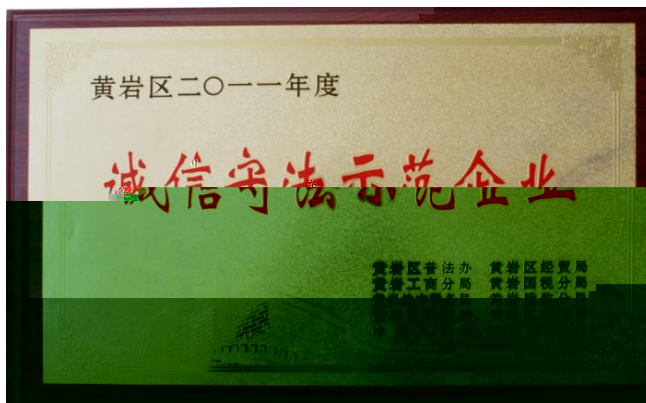
3.2.1



3.2.2

3.2.3

3.3





文件编号		填制时间	发出人	签收人	时间
TS19060009		2019/6/6	包青青		2019/6/6
客户名称	费用支付方式	远程售后服务内容	订单号	申请人	项目进展、情况描述
公司	配件支付方式	配件维修	SINO81016	包青青	项目经理：高建东
			主板		部长：
			适配器350pe		组长：
					出运时间：2018-2
客户资料文件及路径		/0售后投诉/机器/S NO681016销售一部包青青售后投诉/			
附件地址		D:\附件\ 维修与配件\配件\适配器350pe\附件\适配器350pe\适配器350pe.jpg			
物料清单					
品名	数量	物料编码	单位	备注说明	
适配器350pe	1	350pe	个	适配器350pe，用于维修。	
				主板，用于维修。	
				适配器350pe，用于维修。	



